

Introductie

De Validoss Sampling Kit biedt een eenvoudig en overzichtelijke werkwijze voor het individueel kunnen kweken van alle kanalen van de meest voorkomende flexibele endoscopen van Olympus®, Fujifilm®, en Pentax®.

Volg altijd het eigen voorgeschreven protocol op, dit blad dient enkel als advies. De laatste versie van deze gebruiksaanwijzing is terug te vinden op:

validoss.nl/Sampling-Kit-IFU/

Vorbereiding

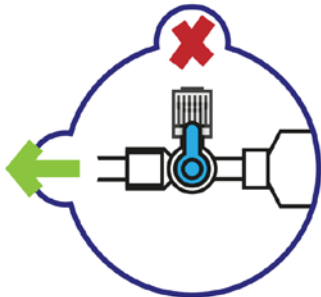
- Benodigde voorwerpen per endoscoop:
 - Gedesinfecteerd werkoppervlak/steriel doek/binnenkant van geopende Validoss Sampling Kit verpakking
 - Te kweken endoscoop (in transportbak)
 - Validoss Sampling Kit
 - Fles of zak steriel spoelwater/NaCl
 - Monsterafnamepotjes (één per kanaal)
 - Swab (indien endoscoop met tangenliftkanaal)
 - Labels/formulieren per monster
 - (Steriele) handschoenen
- Bereidt het werkveld voor, werk aseptisch.
- Open de Validoss Sampling Kit.
- Sluit alle kanalen van de Sampling Kit aan op de endoscoop. (zie tabel 1)
- Sluit de Sampling Kit aan op een fles of zak steriel spoelwater/NaCl.
- Plaats de twee meegeleverde ventielen in het bedieningshuis: blauw in lucht/water en rood in zuig. (bij endoscopen met een ballon kanaal: gebruik het zuigventiel van de endoscoop)
- Plaats het distaal einde op een manier dat het vrij is en naar beneden hangt zodat er genoeg ruimte is om een monster af te nemen, we adviseren het distaal einde over de rand van de transportbak te hangen.

Kweek afname met swab

- Swab tangenliftkanaal (indien aanwezig): Controleer of de tangenlift in een hoek van 45° staat. Bevochtig kweekstok met NaCl en neem kweek van zowel de voor- als achterzijde van de tangenlift. Plaats hierna het stokje in de kweekbuis.

Kweek afname kanalen

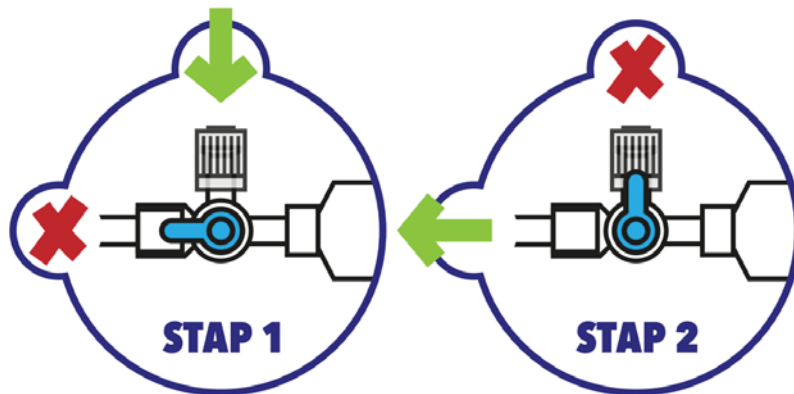
- Stel het blauwe kraantje bij de spuit als volgt in:



- Stel het witte kraantje als volgt in:



- Vul de spuit met de spoelvoeistof.
- Richt het witte kraantje naar het gewenste kanaal, aangeduid met een gekleurde cirkel. (vullen van de spuit wanneer het witte kraantje tussen twee gekleurde cijfers staat, legen van de spuit wanneer het witte kraantje op een gekleurd cijfer staat.)
- Neem een kweekafnamepotje en houdt deze onder het distaal einde.
- Druk gedoseerd de spuit in totdat er minimaal 20mL is opgevangen. (let op: om een te hoge druk te voorkomen in de lucht en water kanalen (nr 1 t/m 3) is het belangrijk niet te hard te drukken op de spuit, het blauwe ventiel zal er uitspringen wanneer er te veel druk op deze kanalen staat om schade aan de endoscoop te voorkomen)
- Voor het volledig doorvoeren van de oplossing kan het kanaal doorgespoeld worden met lucht, draai het blauwe kraantje zoals in stap 1 onder en vul de spuit met lucht.



Draai het blauwe kraantje terug zoals in stap 2. Druk gedoseerd de spuit in het kanaal leeg totdat de gewenste hoeveelheid is opgevangen in het kweekpotje.

Herhaal de stappen voor 'Kweek afname kanalen' voor alle te bemonsteren kanalen; wanneer het witte kraantje tussen twee gekleurde cijfers gericht staat dan kan de spoelvoeistof opgezogen worden en wanneer het witte kraantje naar een gekleurd cijfer gericht staat dan wordt de spoelvoeistof naar dat kanaal gespoten.

- Zorg ervoor dat tussen iedere kweekafname overtollig spoelvoeistof van de tip van de endoscoop licht afgeklopt wordt.
- Houdt telkens de kweekpotjes onder de tip van de endoscoop. Let op dat hierbij de tip het kweekpotje niet aan de binnenkant aanraakt.
- Zet niet te veel druk op de kanalen bij het doorspoelen: zeker bij de lucht en water kanalen.
- Zorg voor de registratie en documentatie per kweekpotje.

Speciale opmerkingen

Meerdere biopsiekanalen

De biopsieaansluiting bevindt zich op nummer 5 van de Sampling Kit en is voorzien van een eenrichtingsklep. Na het nemen van een monster uit het eerste biopsiekanaal kun je de biopsieconnector loskoppelen en verbinden met de tweede biopsiepoort.

Monsterafname in hangende/verticale positie

Om een endoscoop in een hangende/verticale positie te monstereën met de Sampling Kit, moet de biopsieaansluiting op nummer 5 worden losgekoppeld van de Sampling Kit en op het biopsiepoort worden geplaatst. Monster de kanalen 1 tot 4 volgens de reguliere instructies. Wanneer je bij nummer 5 (biopsiekanaal) bent, koppel je de spuit los en verbindt deze met de biopsieconnector, neem het monster. Ontkoppel ten slotte de spuit van de biopsieconnector en verbind met de Sampling Kit, neem vervolgens het monster uit het zuigkanaal op nummer 6.

Tangenliftkanaal

Het tangenliftkanaal kan worden bemonsterd met de connector op nummer 4 van de Sampling Kit, die ook wordt gebruikt voor het waterjetkanaal en is voorzien van een eenrichtingsklep. Monster het tangenliftkanaal op nummer 4. **(let op: zorg ervoor dat de tang zich in een hoek van 45 graden bevindt en vergeet niet een swab af te nemen zoals staat beschreven onder 'kweekafname met swab')**

Ballonkanaal

Het ballonkanaal kan worden bemonsterd met de connector op nummer 6 van de Sampling Kit, die ook wordt gebruikt voor het zuigkanaal. Monster het ballonkanaal vóór het zuigkanaal. Monster het ballonkanaal op nummer 6 terwijl je op het ballonventiel drukt. **(let op: gebruik niet de meegeleverde dop in de Validoss Sampling Kit ter afsluiting van het zuigkanaal, gebruik het zuigventiel behorende bij de endoscoop en zorg dat deze is gedesinfecteerd of gesteriliseerd.)**

Fujifilm 500/600 serie

Voor gebruik met de Fujifilm 500/600 serie met een biopsiekanaal moet de biopsieadapter worden verwijderd van de aansluiting op nummer 5. Na verwijdering gebruik je de Luer Lock verbinding om de slang op het biopsie kanaal aan te sluiten.

Pentax

Let op dat de tweede poort van de stopcock-manifold op de Sampling Kit ongebruikt is, aangezien Pentax-endoscopen één luchtinlaat hebben.

Kanalen per type endoscoop

Tabel 1:

nummer	1	2	3	4	5	6
Aanduiding Validoss Sampling Kit						
Colonoscoop, gastroscop, bronchoscoop	Lucht kanaal 1	Lucht kanaal 2	Water kanaal	Waterjet kanaal	Biopsie kanaal	Zuig kanaal
Duodenoscoop				Tang/lift kanaal		
Lineair echoendoscoop, lineair echobronchoscoop				Tang/lift kanaal		Ballon kanaal
Radiaal echoendoscoop, radiaal echobronchoscoop, dubbel ballon enteroscoop						Ballon kanaal

Procedure afwijking

In deze handleiding is een basis protocol beschreven voor gebruik van de Validoss Sampling Kit waarbij elk kanaal individueel wordt bemonsterd, hiervan kan worden afgeweken of aangevuld. Onder een aantal voorgestelde voorbeelden.

Flush-brush-flush

Bij een flush-brush-flush kweekmethode wordt het werkkanaal eerst en opgevangen in een bemonsteringpotje, vervolgens wordt een swab door het kanaal gevoerd (vraag Validoss voor een geschikte swab) afgeknipt en ook opgevangen in het bemonsteringpotje. Als laatste wordt het werkkanaal nog een keer gespoeld wat opnieuw wordt opgevangen in het bemonsteringpotje.

Extra swab ventielen en distaal

Neem het Lucht/Water ventiel, Zuig ventiel, en distaal einde apart af met een swab.

Advies

De medewerkers van Validoss staan altijd klaar voor het beantwoorden van vragen en het geven van advies rond de specifieke eisen en wensen van het ziekenhuis voor een passende kweekprocedure.

Artikelen

Gebruik de volgende artikel nummers voor de Validoss Sampling Kit van het gewenste type endoscoop.

Type endoscoop	Artikel nummer
Olympus®	40118
Fujifilm®	40117
Pentax®	40116

Contact

VALIDOSS B.V.	www.validoss.nl
Minervum 7166B	info@validoss.nl
4817 ZN Breda, NL	+31 (0)76 20 90 931